

Orléans, le 09/11/2022

DOSSIER DE PRESSE

**Semaine Européenne pour l'Emploi des Personnes Handicapées
14 au 20 novembre 2022**

La 26^{ème} édition de la Semaine Européenne pour l'Emploi des Personnes Handicapées (SEEPH) se déroulera du **14 au 20 novembre 2022**.

Qu'est-ce que la SEEPH ?

La SEEPH a pour objectif, d'une part, d'inviter l'ensemble des acteurs de la société à marquer leur engagement en faveur de l'emploi des personnes en situation de handicap et, d'autre part, d'initier un temps de communication « ouverte » à laquelle tout type d'acteur socio-économique, associatif, public ou privé peut s'associer.

Les objectifs de la SEEPH 2022

LADAPT, l'Agefiph et le FIPHFP, avec le soutien du Ministère des Solidarités de l'Autonomie des Personnes handicapées, sont heureux de proposer une édition 2022 avec un éclairage particulier sur la thématique suivante :

**A quand le plein emploi
pour les personnes handicapées ?**

En région Centre-Val de Loire

Depuis 2019, un programme régional de la SEEPH Centre-Val de Loire est produit dans le cadre du PRITH (Plan Régional d'Insertion des Travailleurs Handicapés). L'objectif : donner le maximum de visibilité aux différents projets menés aux échelons départementaux et régionaux lors de la SEEPH. Pour voir ce programme : rendez-vous sur le site du PRITH Centre-Val de Loire (<https://www.prith-cvl.com/plan-dactions/seeph-2022>).

Plus de 80 événements sont aujourd'hui programmés en région, comme par exemple :

- **Région : Opérations de recrutement #TousMobilisés** (du 14 au 20 novembre 2022). Retrouvez toutes les actions organisées par les Lieux Uniques d'Accompagnement (LUA) Pôle emploi / Cap emploi du 14 au 20 novembre 2022 sur : <https://mesevenementsemploi.pole-emploi.fr/>
- **Cher : Exposition numérique d'exemples en vidéos de bonnes pratiques d'inclusion sur les écrans des restaurants Patàpain du Cher** (10 novembre 2022, 9h, à Bourges) : lancement de l'exposition numérique d'exemples en vidéos de bonnes pratiques d'inclusion sur les écrans des restaurants Patàpain du Cher.
- **Eure-et-Loir : Forum « Place des talents »** (14 novembre 2022, de 11h30 à 17h, à l'Espace Jean Moulin de Champhol). Ce forum s'adresse aux personnes en situation de handicap en recherche d'emploi et aux entreprises. Les entreprises sont conviées à partir de 11h30 autour d'un apéritif déjeunatoire pour échanger avec les talents d'aujourd'hui. S'en suivra un job dating de 14h à 17h.
- **Indre : Handicafé ©** (17 novembre 2022, 14h à 17h, Salle Barbillat-Touraine à Châteauroux). Le Handicafé © permet aux demandeurs d'emploi en situation de handicap et aux recruteurs de se rencontrer et de discuter dans un lieu convivial, autour d'un café.
- **Indre-et-Loire : POEMO - Portes Ouvertes des Entreprises du Milieu Ordinaire** (14 au 18 novembre 2022). L'ensemble des travailleurs de l'ESAT les Vallées ont la possibilité de réaliser sur la SEEPH une immersion d'un jour ou une visite de groupe. Chaque travailleur identifie le secteur ou métier qu'il souhaite découvrir.
- **Loir-et-Cher : Forum « Emploi & Handicap » organisé par l'Association « Travailler ses différences »** (17 novembre 2022, de 13h45 à 17h, au CRJS de Blois). Au programme de cette manifestation : animations, témoignages, stands, ateliers de simulation d'entretien de recrutement, dépôts de CV auprès des Entreprises Adaptées, flashmob, café-ressources pour échanger et déposer ses questions...
- **Loiret : Job dating « Emploi-Handicap »** (15 novembre 2022, de 14h à 17h, à la Salle Eiffel - Orléans). Ce job dating vise à rassembler des entreprises et des personnes en situation de handicap Loiret et faire matcher des offres d'emploi et des candidats. Au programme : rencontres et stands animés par les entreprises et les partenaires du Loiret

Exemples d'actions de l'Etat et de ses partenaires institutionnels en faveur de l'accès et du maintien en emploi des personnes en situation de handicap.

- **Développement des Entreprises Adaptées**

Une entreprise adaptée est une entreprise en milieu ordinaire qui emploie au moins 55% de Travailleurs Handicapés parmi ses effectifs de production et bénéficie en contrepartie du soutien financier de l'État (compensation d'une moindre productivité). **37 Entreprises Adaptées en Centre-Val de Loire** qui emploient **2371 travailleurs handicapés** à fin septembre 2022 et **30 000 000€ d'aides de l'État (DREETS)** sur l'année 2022.

27 Entreprises Adaptées en Centre-Val de Loire sont engagées dans **l'expérimentation des CDD Tremplin** depuis 2018, qui offrent des formations et une expérience professionnelle (sur 2 ans maximum) pour faciliter la transition vers les autres entreprises du milieu ordinaire. **170 personnes en situation de handicap** en bénéficient sur 2022.

- **Amélioration de l'accompagnement des personnes en recherche d'emploi reconnues Travailleurs Handicapés**

par le service Public de l'Emploi via le rapprochement de Pôle Emploi et des Cap emploi en 2021 : création du **Lieu Unique d'Accompagnement (LUA)** pour renforcer les expertises et créer des parcours sans couture permettant ainsi de répondre au bon moment aux besoins des demandeurs d'emploi en situation de handicap et ainsi d'accompagner les 15 500 personnes en situation de handicap en recherche d'emploi.

- **Création de référents handicap dans la quasi-totalité des CFA de la région**

pour développer l'apprentissage à destination des personnes en situation de handicap car dans la région, seulement 1,4% des personnes en situation de handicap ont bénéficié d'un contrat d'apprentissage en 2021, soit le même niveau de réalisation qu'au national. Les services de l'Etat en Centre-Val de Loire conduisent des actions de sensibilisation auprès des CFA, OPérateurs de COmpétence (OPCO), acteurs du Service Public de l'Emploi, à ce sujet.

- **Mise en place dans chaque service de prévention et de santé au travail de la région d'une cellule de prévention de la désinsertion professionnelle**

qui a pour rôle d'accompagner les salariés qui sont en difficultés de santé en utilisant de nouvelles compétences et en coordonnant les différents acteurs.

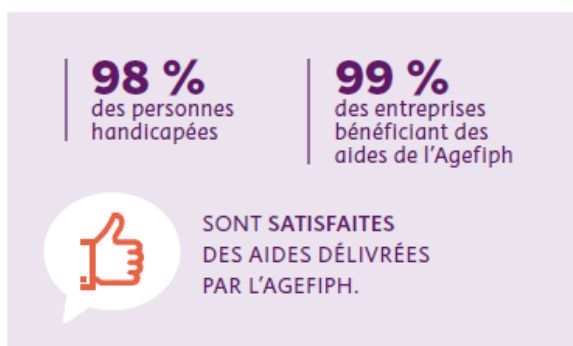
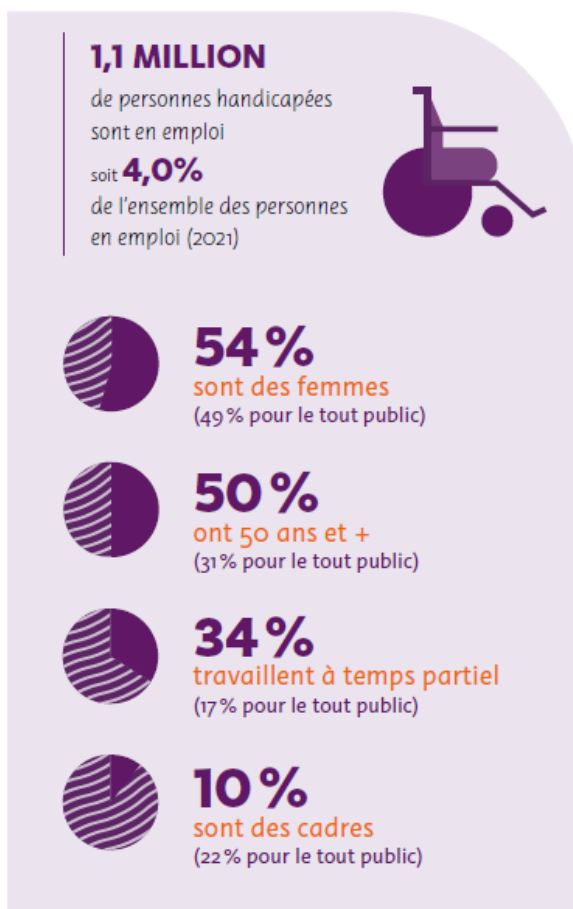
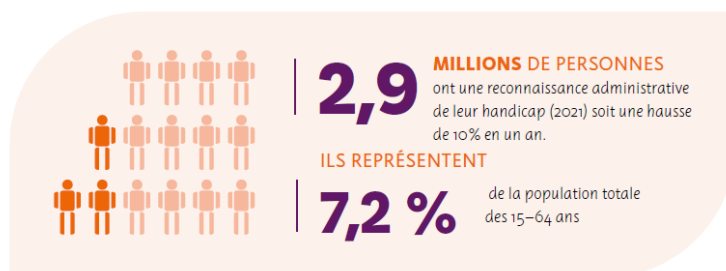
*Pour rappel, les services de prévention et de santé au travail ont prononcé **4203 inaptitudes en 2021** (soit 1,5% des visites effectuées) et rendu **22 761 avis médicaux avec préconisations d'aménagements de postes et/ou de restrictions d'aptitude** (soit 8,2% des visites).*

- **Création du comité des personnes concernées dans le cadre du Plan Régional d'Insertion des Travailleurs Handicapés (PRITH) animé par la DREETS.**

une instance consultative ayant pour objectifs de favoriser la participation des personnes en situation de handicap aux politiques publiques d'emploi et de formation et de réfléchir collectivement à des actions permettant de répondre au mieux aux besoins des personnes en situation de handicap, dans les champs de l'emploi et de la formation. Plus de 400 personnes y participent en région.

Les chiffres clés de l'emploi et du handicap en France et en région Centre-Val de Loire

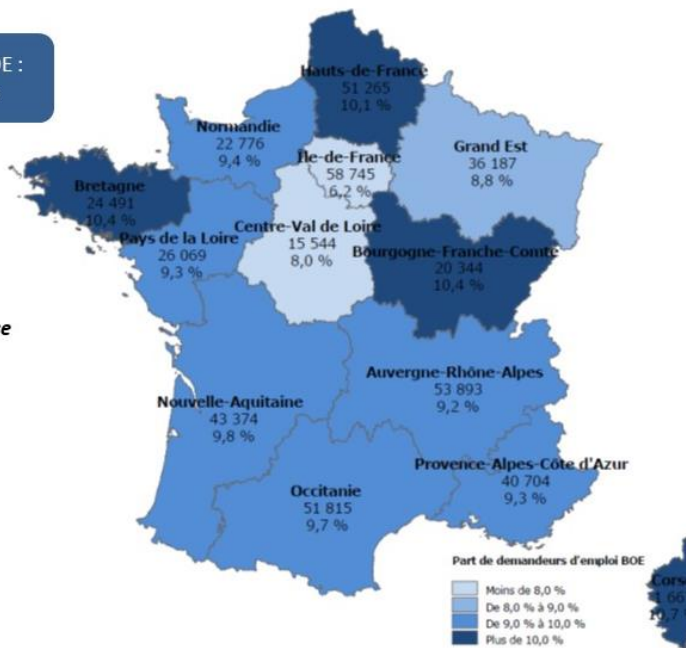
A l'échelle nationale...



Source : Observatoire Emploi et Handicap de l'Agefiph

Demandeurs d'emploi BOE :
répartitions régionales

Part des DE BOE en France
métropolitaine : 8,9%



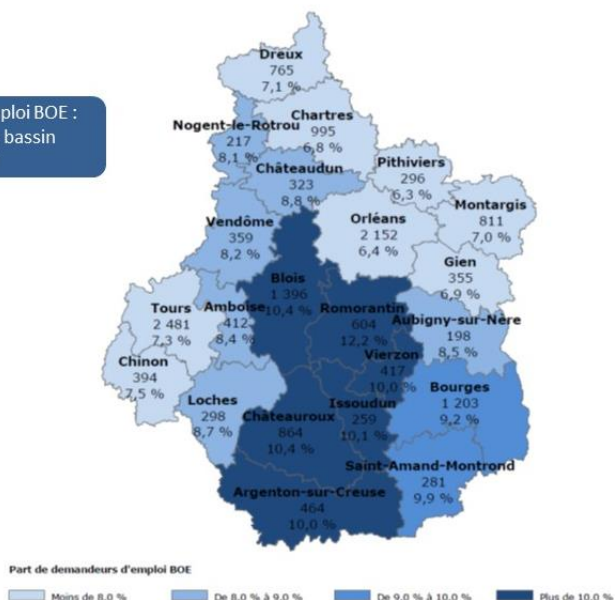
Source : Pôle emploi Centre-Val de Loire – Demandeurs d'emploi inscrits en cat. ABC à Pôle emploi au 30/06/2022 – données brutes

En région Centre-Val de Loire...

En région Centre-Val de Loire, à juin 2022, 15 500 demandeurs d'emploi reconnus Travailleurs Handicapés sont inscrits à Pôle emploi. Ils représentent 8% de l'ensemble des demandeurs d'emploi. *Source : données Pôle emploi.*

Demandeurs d'emploi BOE :
répartitions par bassin
d'emploi

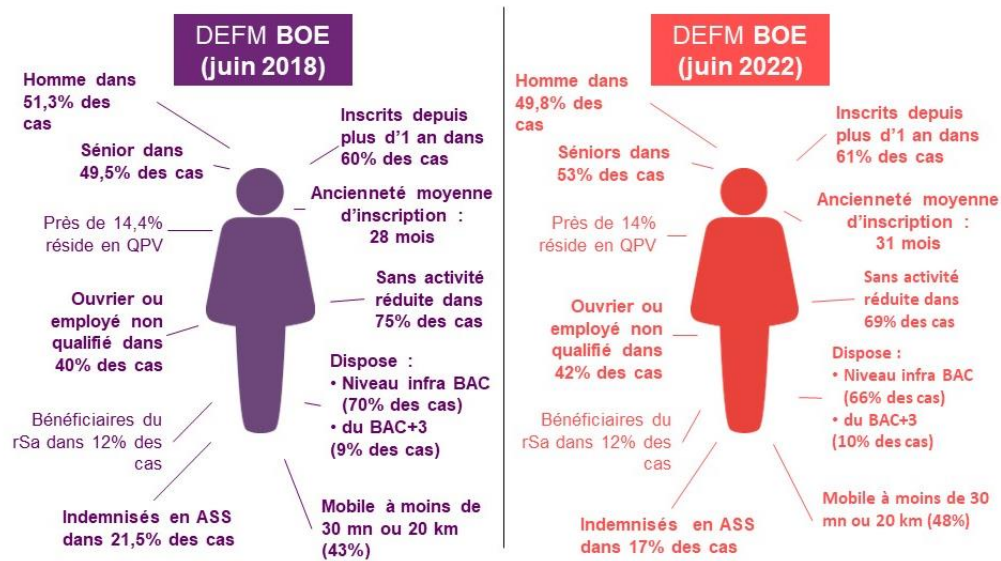
Part en région Centre-Val de Loire : 8,0%



Source : Pôle emploi Centre-Val de Loire – Demandeurs d'emploi inscrits en cat. ABC à Pôle emploi au 30/06/2022 – données brutes

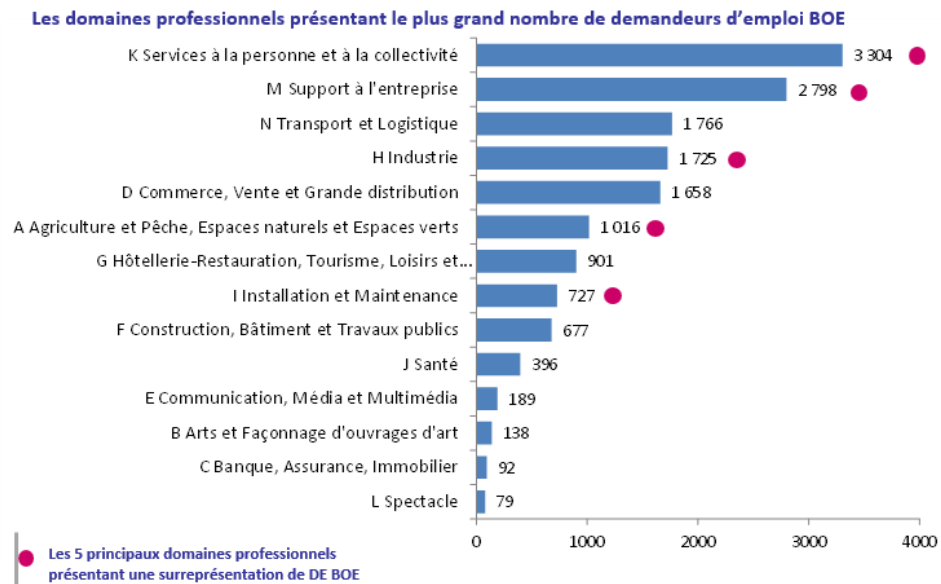
De plus, à fin juin 2022, 61% des demandeurs d'emploi en situation de handicap en région sont des demandeurs d'emploi de longue durée (depuis au moins un an) contre 49% de l'ensemble des demandeurs d'emploi. *Source : données Pôle emploi.*

Evolution des principales caractéristiques du demandeur d'emploi BOE en région Centre-Val de Loire entre 2018 et 2022



Source : Pôle emploi Centre-Val de Loire – Demandeurs d'emploi inscrits en cat. ABC à Pôle emploi au 30/06/2022 – données brutes

Les domaines professionnels recherchés par les demandeurs d'emploi BOE



Source : Pôle emploi Centre-Val de Loire – Demandeurs d'emploi inscrits en cat. ABC à Pôle emploi au 30/06/2022 – données brutes

Contacts presse

- DREETS Centre-Val de Loire :
 - Marika PETIT – Responsable du service Accès et Retour à l'Emploi - 02 38 77 68 33 - marika.petit@dreets.gouv.fr
- Agefiph Centre-Val de Loire :
 - Arnaud LEVEQUE – Délégué Régional – 07 88 26 79 64 – a-leveque@agefiph.asso.fr
- LADAPT Centre-Val de Loire :
 - Vincent POUMEROL – Directeur Régional – 06 74 19 66 20 - poumerol.vincent@ladapt.net

Les partenaires institutionnels



Direction régionale
de l'économie, de l'emploi,
du travail et des solidarités

DREETS Centre-Val de Loire

Créée en avril 2021, la DREETS Centre-Val de Loire (Direction Régionale de l'Économie, de l'Emploi, du Travail et des Solidarités) reprend les missions précédemment assurées par la DIRECCTE (Direction Régionale des Entreprises, de la Concurrence, de la Consommation, du Travail et de l'Emploi) et par la DRDCS (Direction Régionale et Départementale de la Cohésion Sociale). Elle est l'interlocuteur, au niveau régional, pour toute question concernant notamment la politique de l'emploi (accès et retour dans l'emploi, développement de l'emploi et des compétences, formation professionnelle), l'insertion sociale et professionnelle...

Pour plus d'informations : <https://centre-val-de-loire.dreets.gouv.fr/>



agefiph

ouvrir l'emploi
aux personnes handicapées

#**activateur
de progrès**

EMPLOI & HANDICAP

Agefiph Centre-Val de Loire

Au service des personnes handicapées et des entreprises privées, la mission de l'Agefiph (Association de Gestion du Fonds pour l'Insertion Professionnelle des Personnes Handicapées) est de favoriser l'insertion, le maintien et l'évolution professionnelle des personnes handicapées dans les entreprises du secteur privé. L'Agefiph est l'interlocutrice privilégiée de toutes les entreprises privées, quelle que soit leur taille, qui souhaitent développer une politique d'ouverture au handicap.

Pour plus d'informations : <https://www.agefiph.fr/>



LADAPT Centre-Val de Loire

LADAPT est une association engagée pour la citoyenneté des personnes handicapées. Avec près de 120 établissements et services d'accompagnement, de formation, d'insertion, de scolarisation ou de soin. LADAPT accompagne en France chaque année plus de 19 000 personnes. Sa mission est d'accompagner la personne handicapée dans son combat ordinaire, celui de sa vie quotidienne pour que nous puissions « Vivre ensemble, égaux et différents » (Projet associatif 2016-2022). LADAPT Centre-Val de Loire ce sont 8 établissements sanitaires, sociaux et médico-sociaux qui ont accompagnés plus de 1200 personnes en 2019.

Pour plus d'informations : www.ladapt.net et sur www.semaine-emploi-handicap.com



ARS Centre-Val de Loire

L'Agence Régionale de Santé définit et met en œuvre la politique de santé dans la région. Elle agit sur le champ de la santé dans sa globalité : prévention et promotion de la santé, veille et sécurité sanitaires, organisation de l'offre de soins en ambulatoire et en établissements de santé, organisation de la prise en charge médico-sociale.

Pour plus d'informations : <https://www.centre-val-de-loire.ars.sante.fr/>



FIPHFP

Créé en 2005, le Fonds pour l'Insertion des Personnes Handicapées dans la Fonction Publique (FIPHFP) est un acteur essentiel de la politique handicap dans la Fonction publique. Les contributions financières versées par les employeurs publics soumis à l'obligation d'emploi des personnes en situation de handicap accompagnent la mise en œuvre d'une politique incitative favorisant l'insertion professionnelle, le maintien dans l'emploi, la formation des personnes en situation de handicap et la sensibilisation du collectif de travail dans les trois fonctions publiques.

Pour plus d'informations : <http://www.fiphfp.fr/>



CHEOPS Centre-Val de Loire

Créé en 2014, Cheops, le Conseil national Handicap & Emploi des Organismes de Placement Spécialisés, représente les Cap emploi auprès des pouvoirs publics, des décideurs économiques et des partenaires sociaux. Cheops s'appuie sur un socle de valeurs associatives et entrepreneuriales de type réseau.

Pour plus d'informations : <https://www.cheops-ops.org/>



Pôle emploi

Pôle emploi est le service public de l'emploi en France. Il a pour mission, d'une part, d'indemniser les demandeurs d'emploi et de les accompagner vers le retour à l'emploi ; et d'autre part, de guider les entreprises dans leurs recrutements. C'est la mission que portent les 54 500 agents, mobilisés au quotidien pour anticiper les tendances, innover et fédérer les acteurs et relais-clés sur le terrain.

Pour plus d'informations : <https://www.pole-emploi.org/accueil/>



ARML du Centre-Val de Loire

L'ARML (Association Régionale des Missions Locales) du Centre Val de Loire est une association loi 1901, qui contribue à augmenter la qualité de l'offre de service des Missions Locales ainsi qu'à valoriser leurs actions pour une meilleur insertion sociale et professionnelle des jeunes âgés de 16 à 25 ans.

Pour plus d'informations : <https://arml-centre.fr/>



UNEA, Union Nationale des Entreprises Adaptées

Créée en 1987, l'Union Nationale des Entreprises Adaptées (UNEA) est une association professionnelle qui fédère les Entreprises Adaptées et les représente auprès des acteurs publics et privés. L'UNEA défend et promeut le modèle de l'Entreprise Adaptée en communiquant leur savoir-faire et leur professionnalisme, en soutenant leur développement, et en tissant dans le milieu économique tous liens favorables à la croissance et à l'emploi pérenne de personnes en situation de handicap.

Pour plus d'informations : <https://www.unea.fr/>



PRITH Centre-Val de Loire

Le Plan Régional d'Insertion des Travailleurs Handicapés (PRITH) est un programme national, organisé par le législateur et décliné dans chaque région. Il a pour objectif de renforcer la coordination entre les acteurs au bénéfice de la meilleure insertion des Travailleurs Handicapés. Espace de concertation et d'expérimentation, le PRITH propose, en complémentarité des mesures mises en œuvre sur les territoires, des actions nécessitant une synergie entre les acteurs pour répondre à des besoins prioritaires ou non-couverts. En région Centre-Val de Loire, le PRITH est co-financé par l'Etat, représenté par la DREETS Centre-Val de Loire et l'Agefiph Centre-Val de Loire.

Pour plus d'informations : www.prith-cvl.com et la [page LinkedIn](#) du PRITH Centre-Val de Loire